

Špecifikácia tvrdých plastov

Rozdelenie plastového materiálu podľa kategórie:

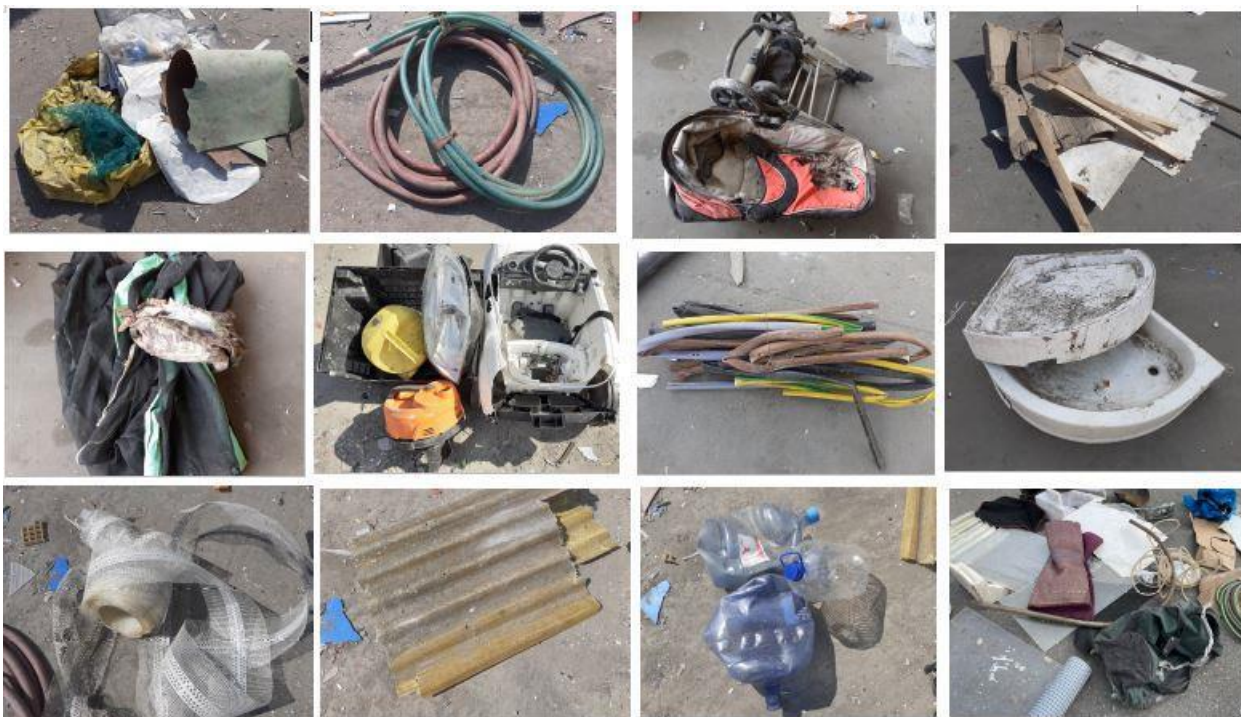
- odpadové koše, koše na bielizeň, prepravky, debničky, kvetináče, tácky, hračky (nie elektrické), stoly, stoličky, záhradný nábytok, PVC okenné rámy (bez skiel), auto nárazníky,
- vedra, sudy, bandasky - prázdne, bez zvyškov pôvodného obsahu, vylúčené sú vedra, sudy, bandasky v ktorých boli napr. farby, oleje, lepidlá, stavebné hmoty a pod.



Špecifikácia kontaminácie plastových odpadov - Nežiaduce materiály

Vytriedený materiál nesmie obsahovať:

stavebné odpady, vedrá a nádoby zašpinené od farby, olejov, lepidiel, stavebných hmôt a pod., drevo, drevený nábytok, železo, sklo, plexisklo, sklolaminát (napr. lexan), biologický odpad, koberce, topánky, drevené okenné rámy, molitan, izolačné materiály na báze penového polyetylénu (napr. mirelon), polystyrén, viazacie pásky, (fólie všetky druhy), zdravotnícky odpad, elektrické zariadenia a spotrebiče, vrátane hračiek na elektrický alebo batériový pohon, tetrapack, pneumatiky, tonery, nemocničný odpad, nebezpečný odpad, batérie, textil, plasty potiahnuté textilom, gumené hadice, PVC podlahy (napr. gumolín) a ostatné plasty z PVC (napr. PVC rúry), PET fľaše, materiál obsahujúci nebezpečné náplne – oleje, kyseliny, pesticídy, nebezpečné látky atď.



Nový materiál:

Pri nových druhoch plastov, ktorá sa v predchádzajúcich dodávkach nevyskytovali, prosím kontaktujte nášho obchodného zástupcu.